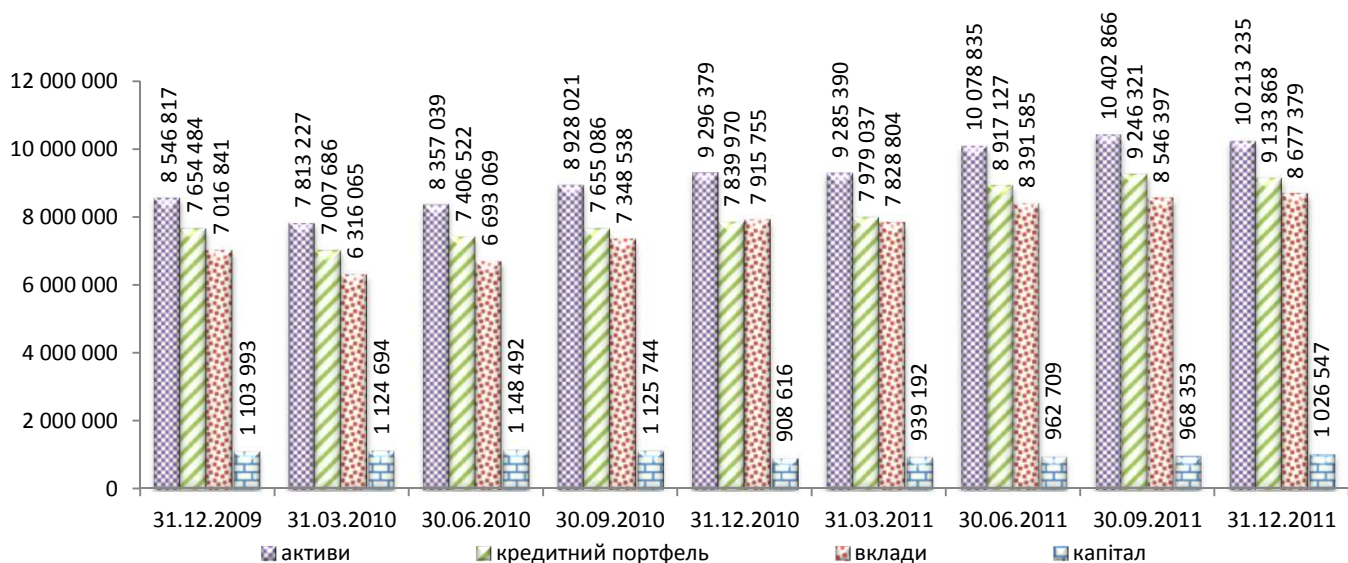


Аналітична записка щодо фінансової діяльності кредитної спілки "Слобожанська" за IV квартал 2011 року

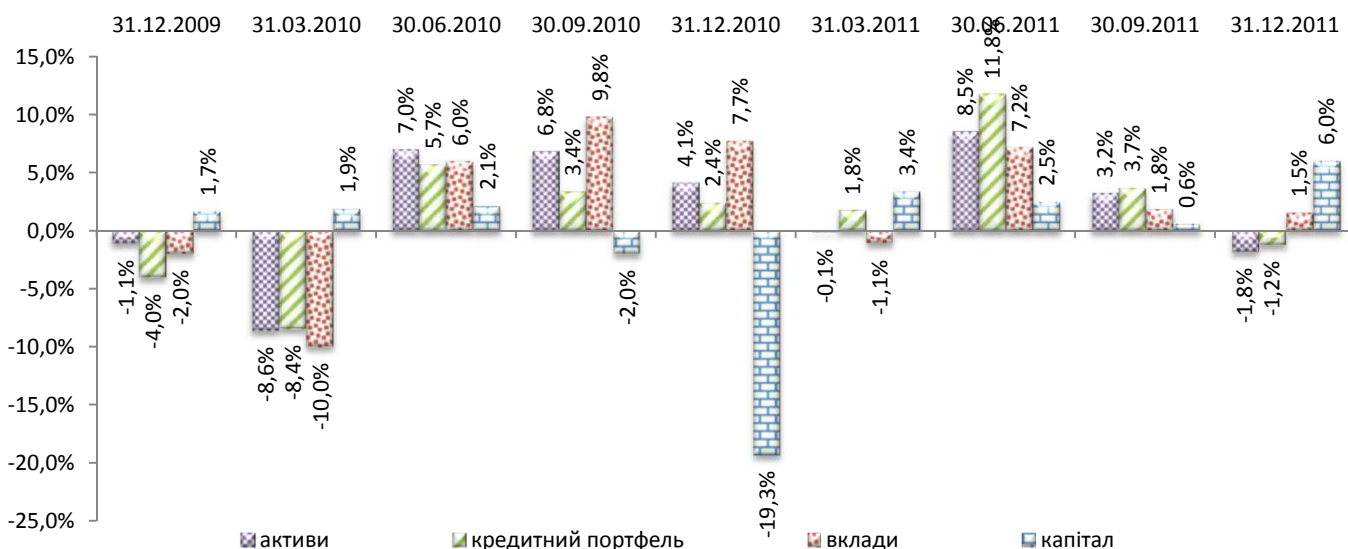
На підставі звітних даних за IV квартал 2011 року, поданих кредитною спілкою "Слобожанська" (далі – Спілка) до Програми захисту вкладів, фінансова діяльність кредитної спілки виглядає наступним чином.

АКТИВИ ТА ПАСИВИ

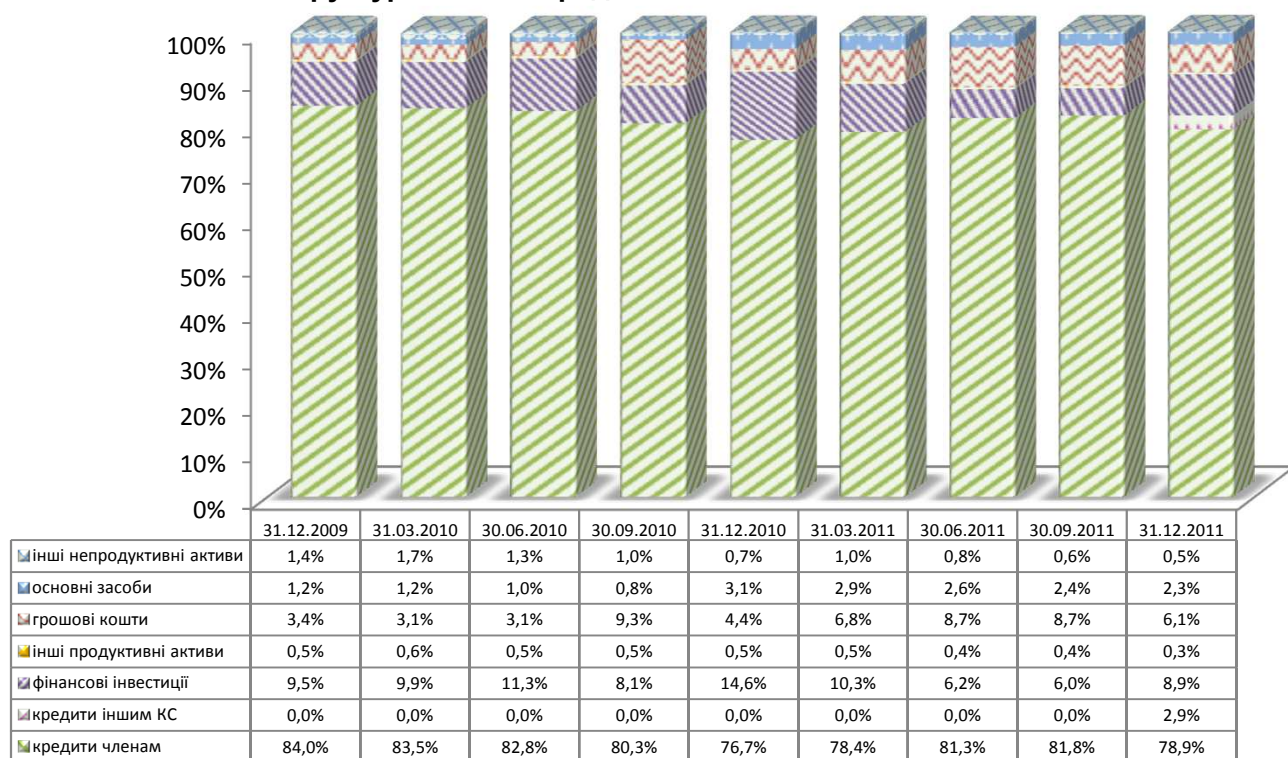
Динаміка основних показників діяльності кредитної спілки «Слобожанська»



Темпи приросту основних показників діяльності кредитної спілки «Слобожанська»



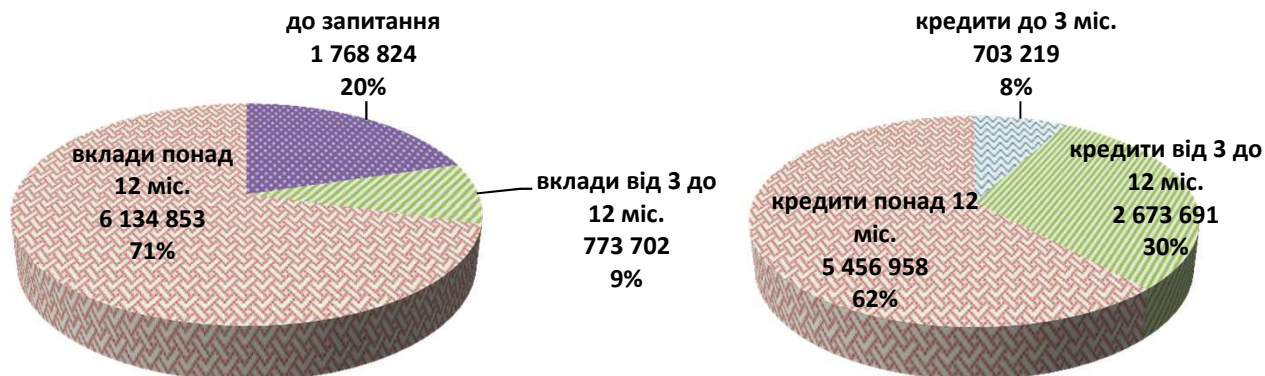
Структура активів кредитної спілки «Слобожанська»



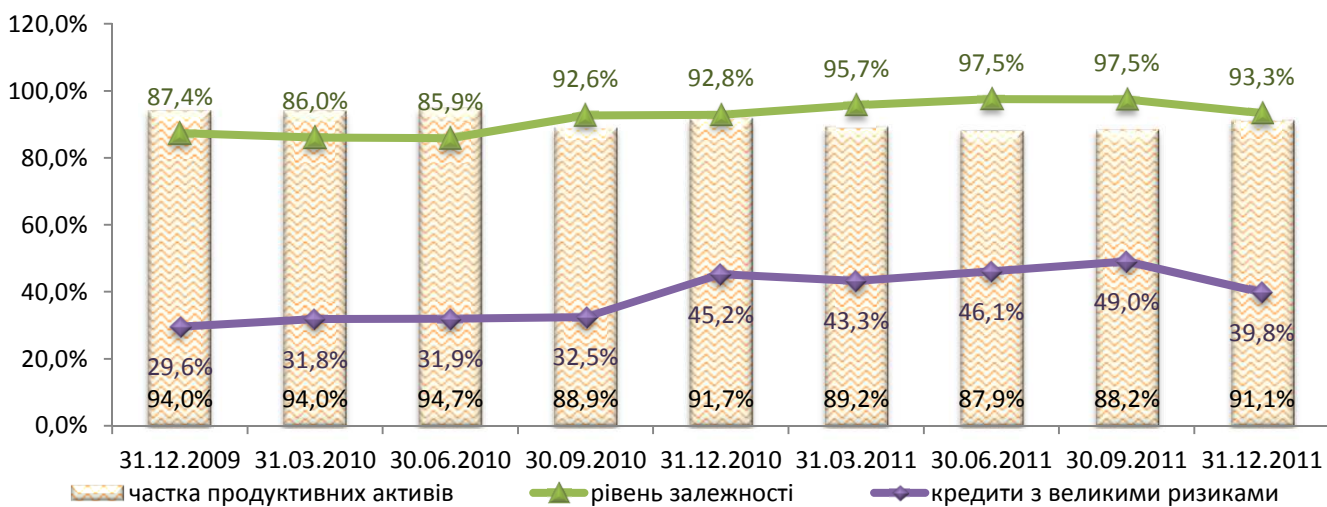
Структура пасивів кредитної спілки «Слобожанська»



Структура депозитного та кредитного портфелів за строками

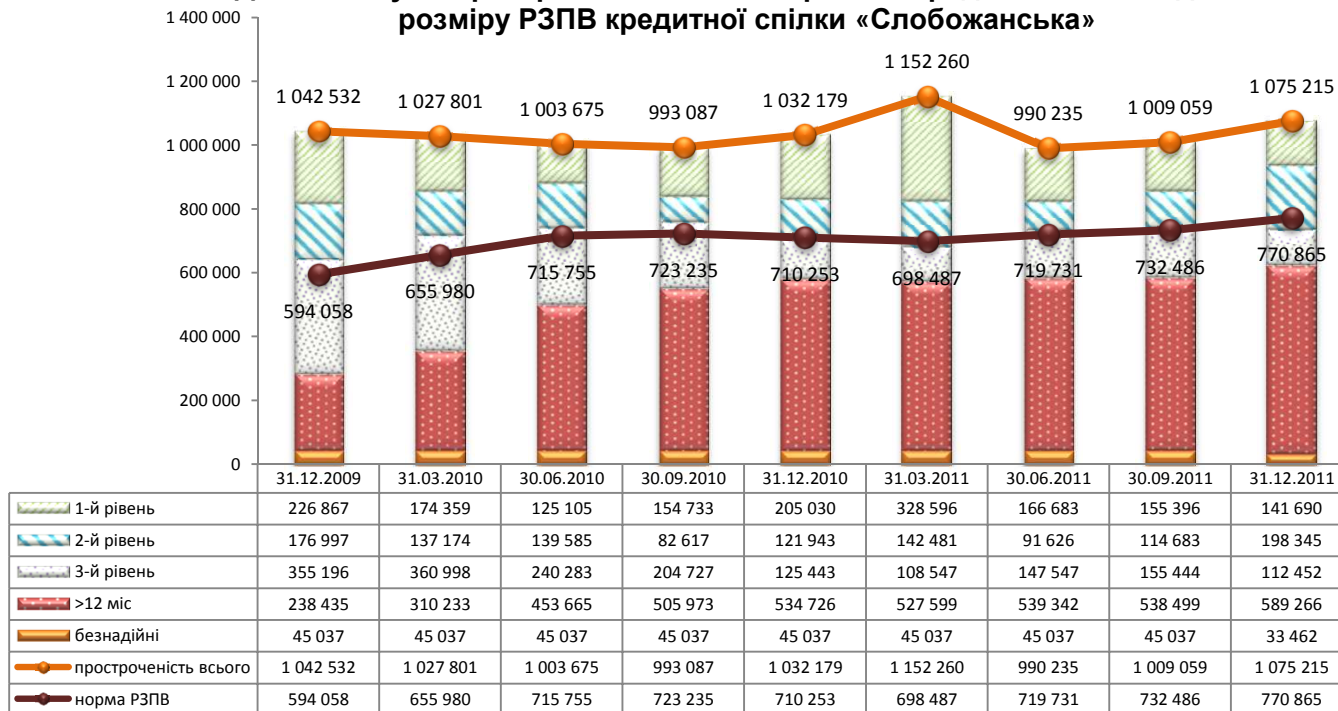


Динаміка показників якості активів та ризиковості операцій кредитної спілки «Слобожанська»

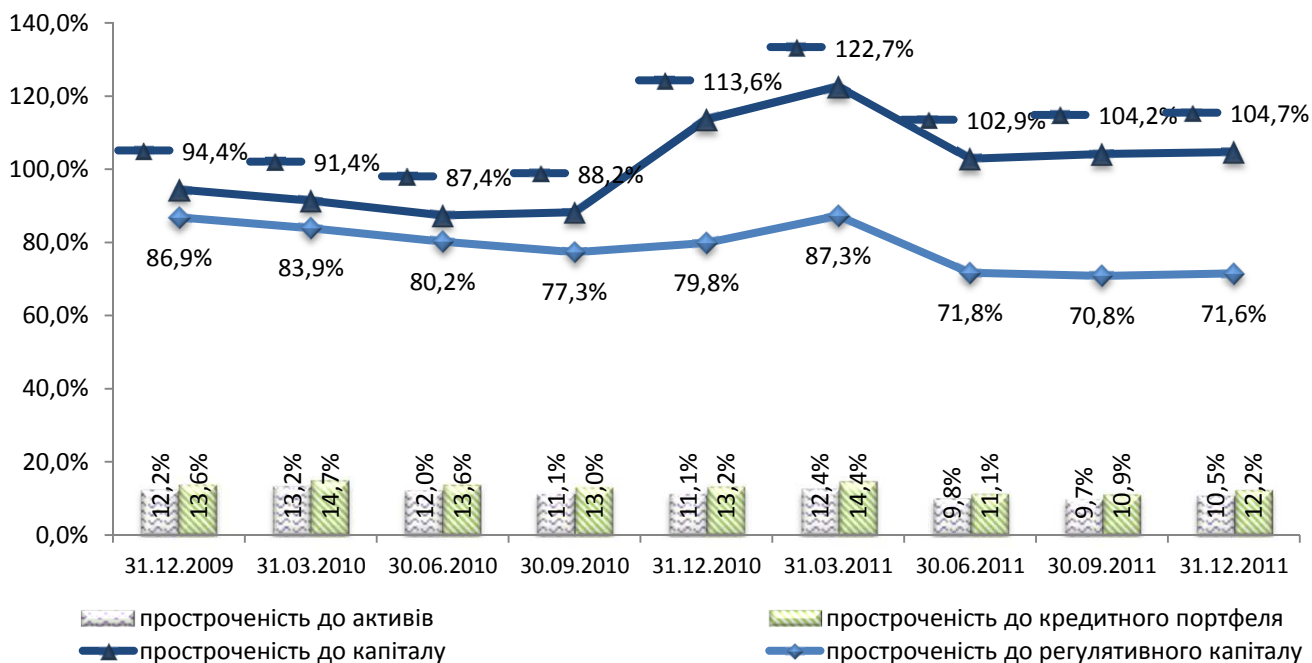


ЯКІСТЬ КРЕДИТНОГО ПОРТФЕЛЯ

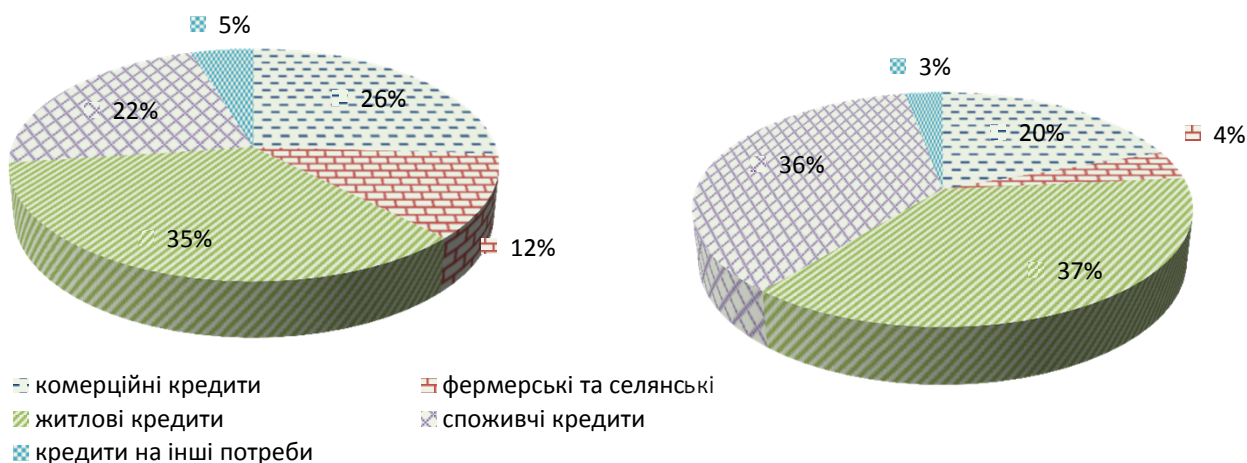
Динаміка суми прострочених та неповернених кредитів та необхідного розміру РЗПВ кредитної спілки «Слобожанська»



Динаміка показників простроченості кредитної спілки «Слобожанська»

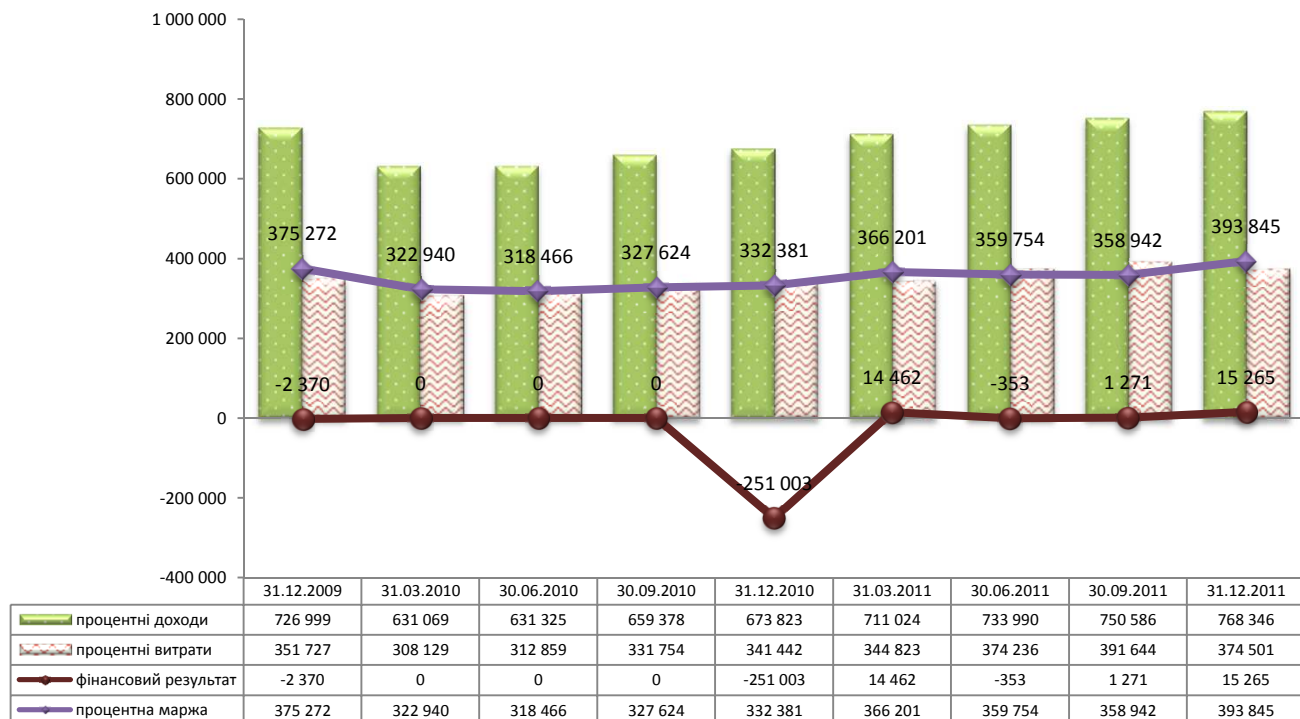


Структура кредитного портфеля (зліва) та простроченості понад три місяці (справа)

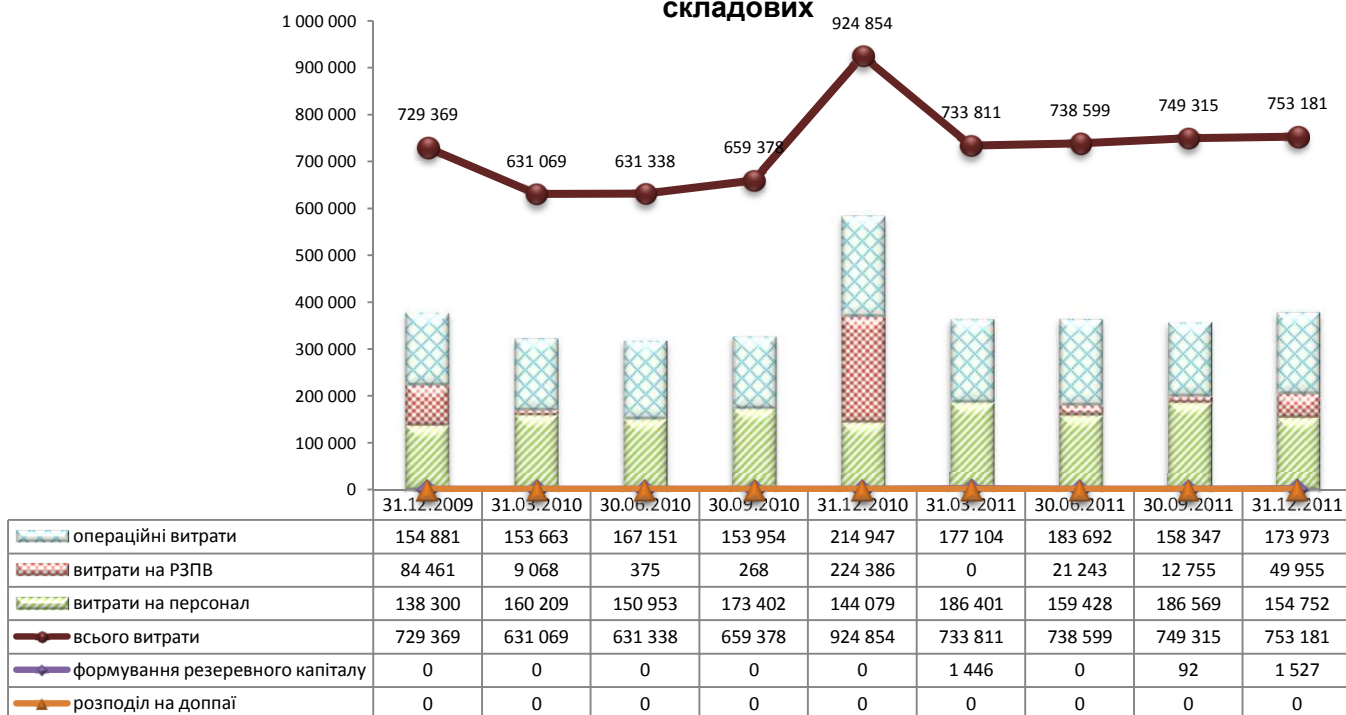


ДОХОДИ ТА ВИТРАТИ

Динаміка процентних доходів та процентних витрат кредитної спілки «Слобожанська»

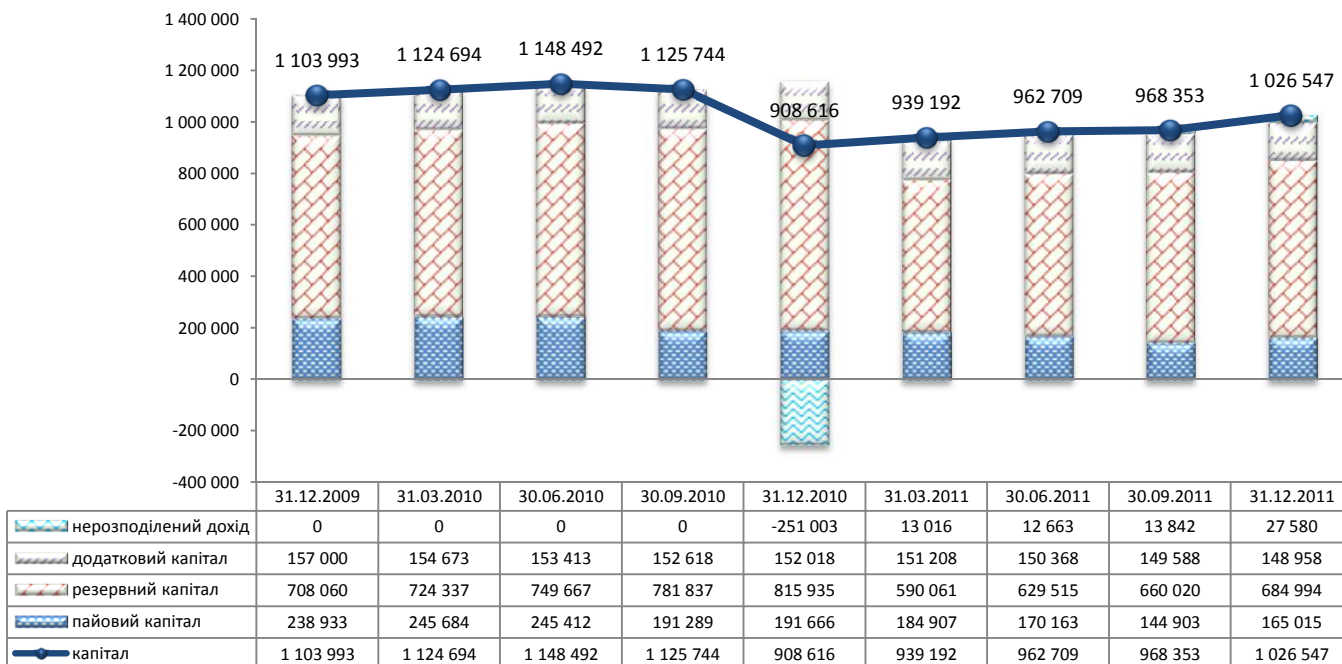


Динаміка непроцентних витрат кредитної спілки «Слобожанська» в розрізі складових

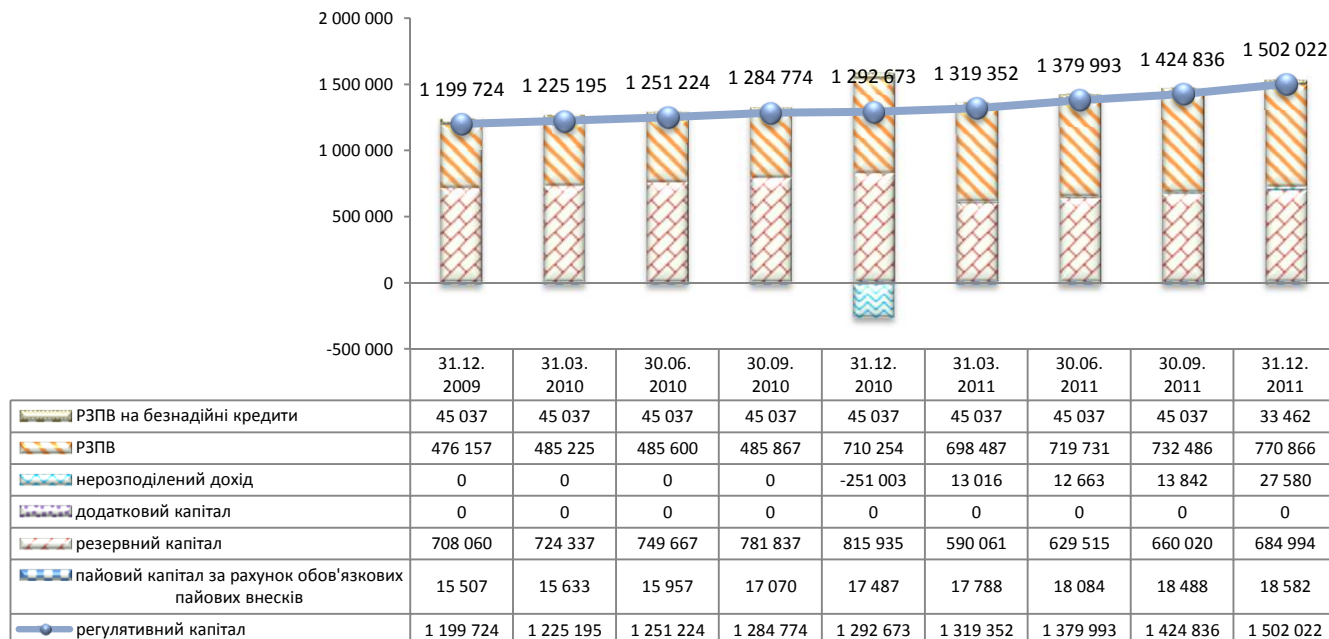


РІВЕНЬ КАПІТАЛІЗАЦІЇ

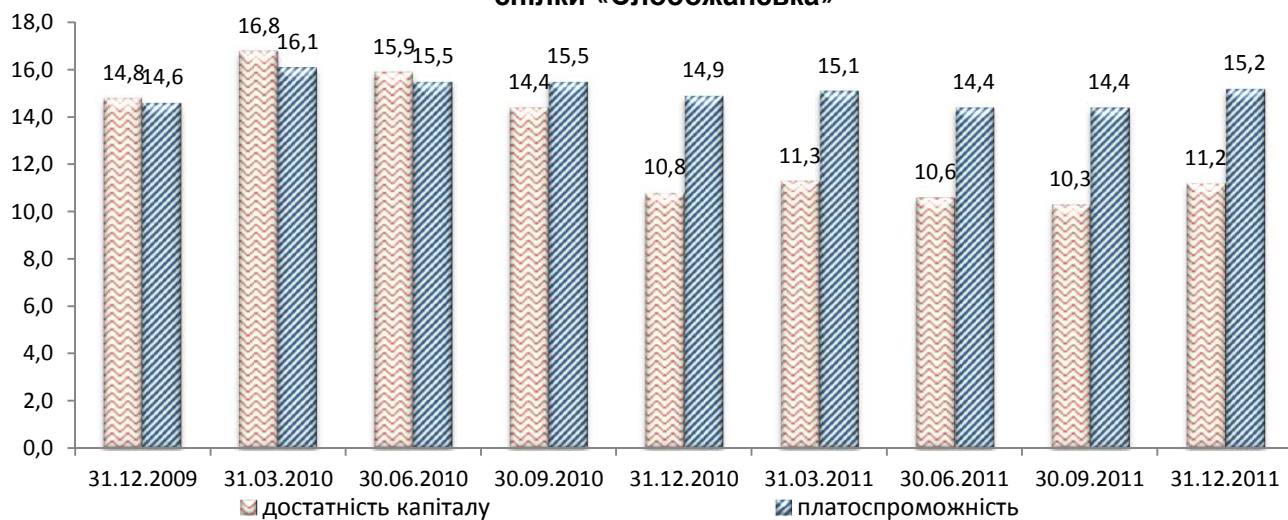
Динаміка капіталу кредитної спілки «Слобожанська» в розрізі складових



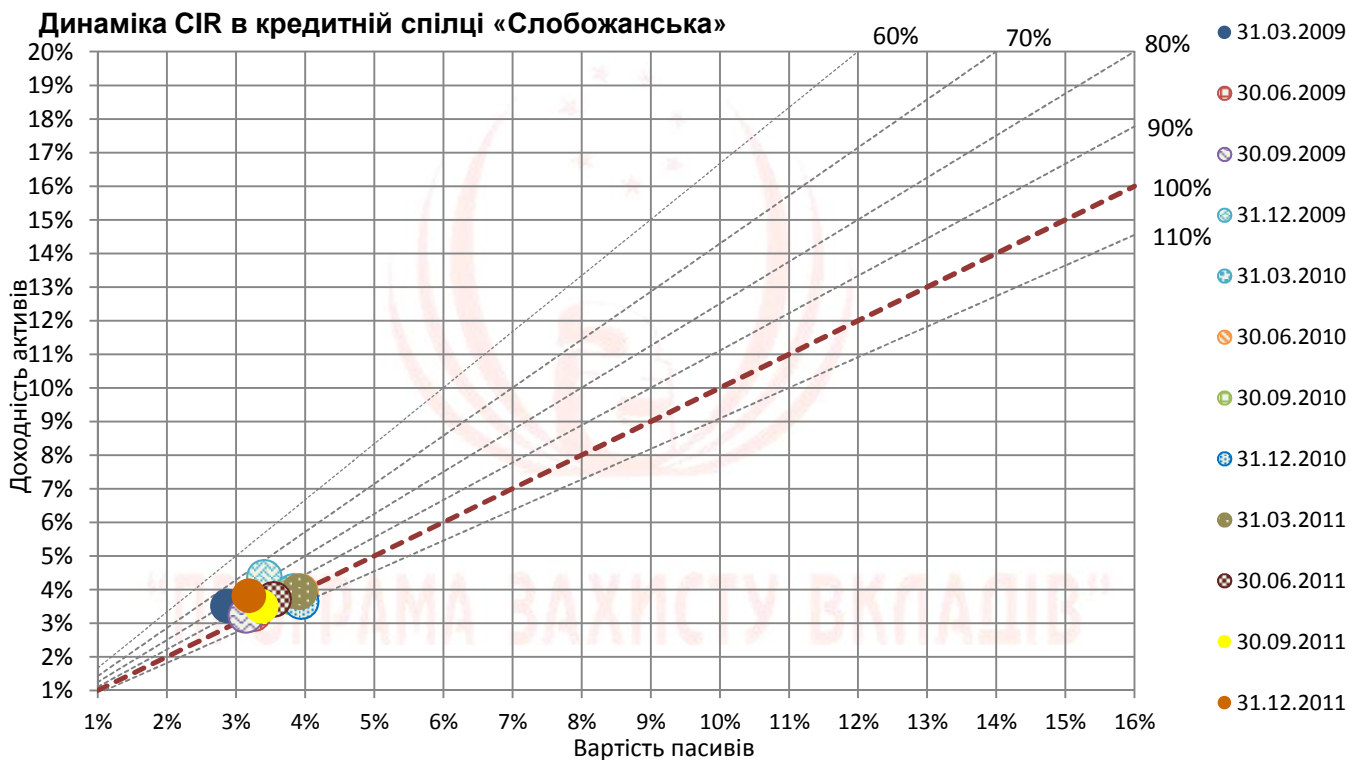
Динаміка регулятивного капіталу кредитної спілки «Слобожанська» в розрізі складових



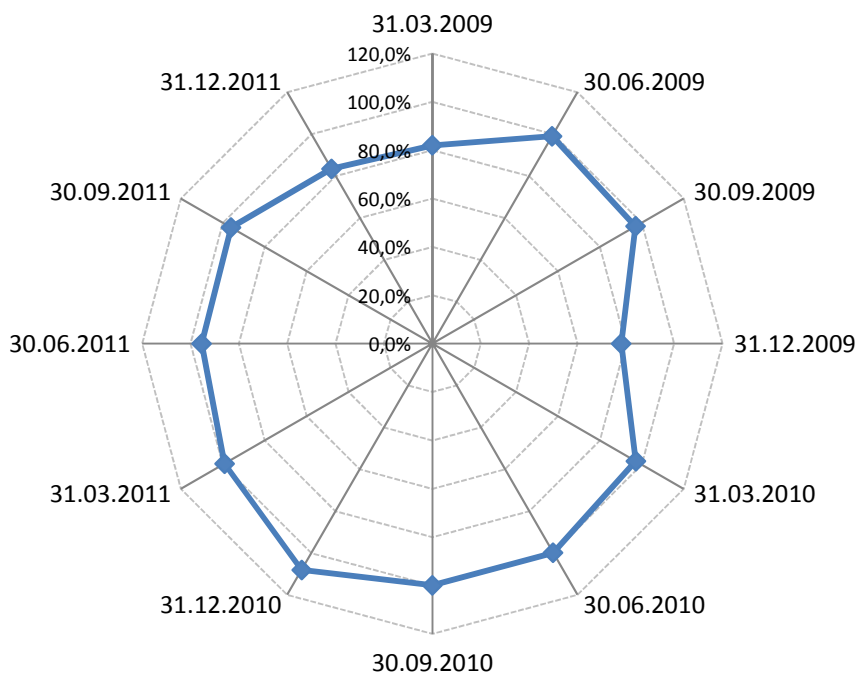
Динаміка показників достатності капіталу та платоспроможності кредитної спілки «Слобожанська»



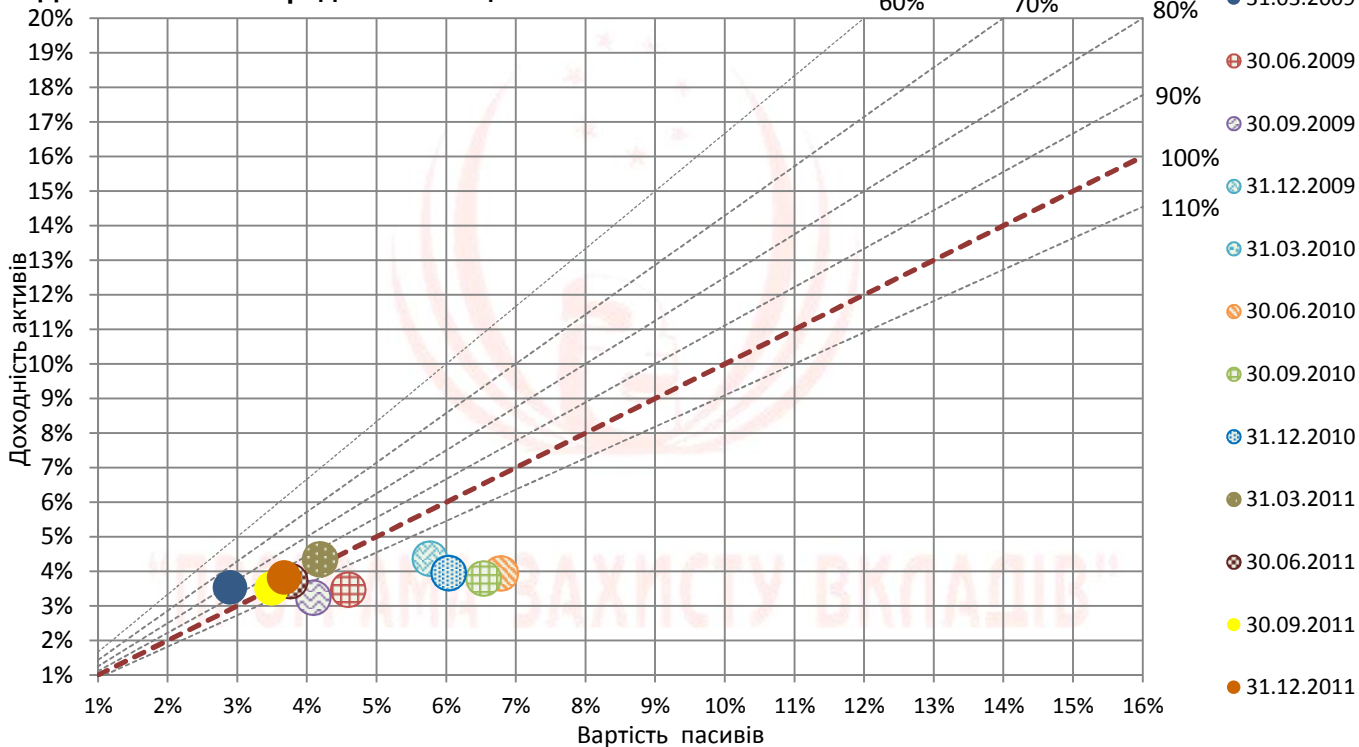
ПОКАЗНИКИ CIR ТА CIRd



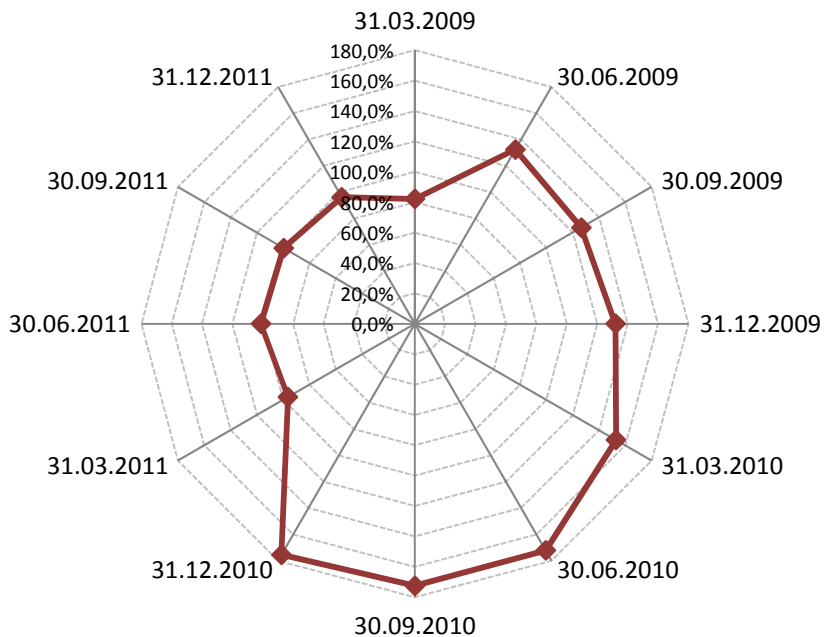
Динаміка CIR в кредитній спілці «Слобожанська»



Динаміка CIRd в кредитній спілці «Слобожанська»



Динаміка CIRd в кредитній спілці «Слобожанська»



	31.12.2011			30.09.2011	
якість кредитного портфеля (доля неякісних кредитів)	12,2%	невисока	погіршення	10,9%	невисока
оборотність кредитного портфеля порівняно з депозитним	100,9%	дуже висока	покращення	42,3%	низька
різниця між ставками по кредитах та вкладах (розрахункова)	17,3	невисока	погіршення	17,8	невисока
рівень залежності від вкладників та кредиторів	93,3%	високий	покращення	97,5%	дуже високий
кредити з великими ризиками в кредитному портфелі	39,8%	надмірний ризик	покращення	49,0%	надмірний ризик
питома вага продуктивних активів	91,1%	дуже висока	покращення	88,2%	висока
маржа	205,2%	висока	покращення	191,7%	висока
CIR	83,5%		покращення	96,1%	
CIRd	96,1%		покращення	99,6%	